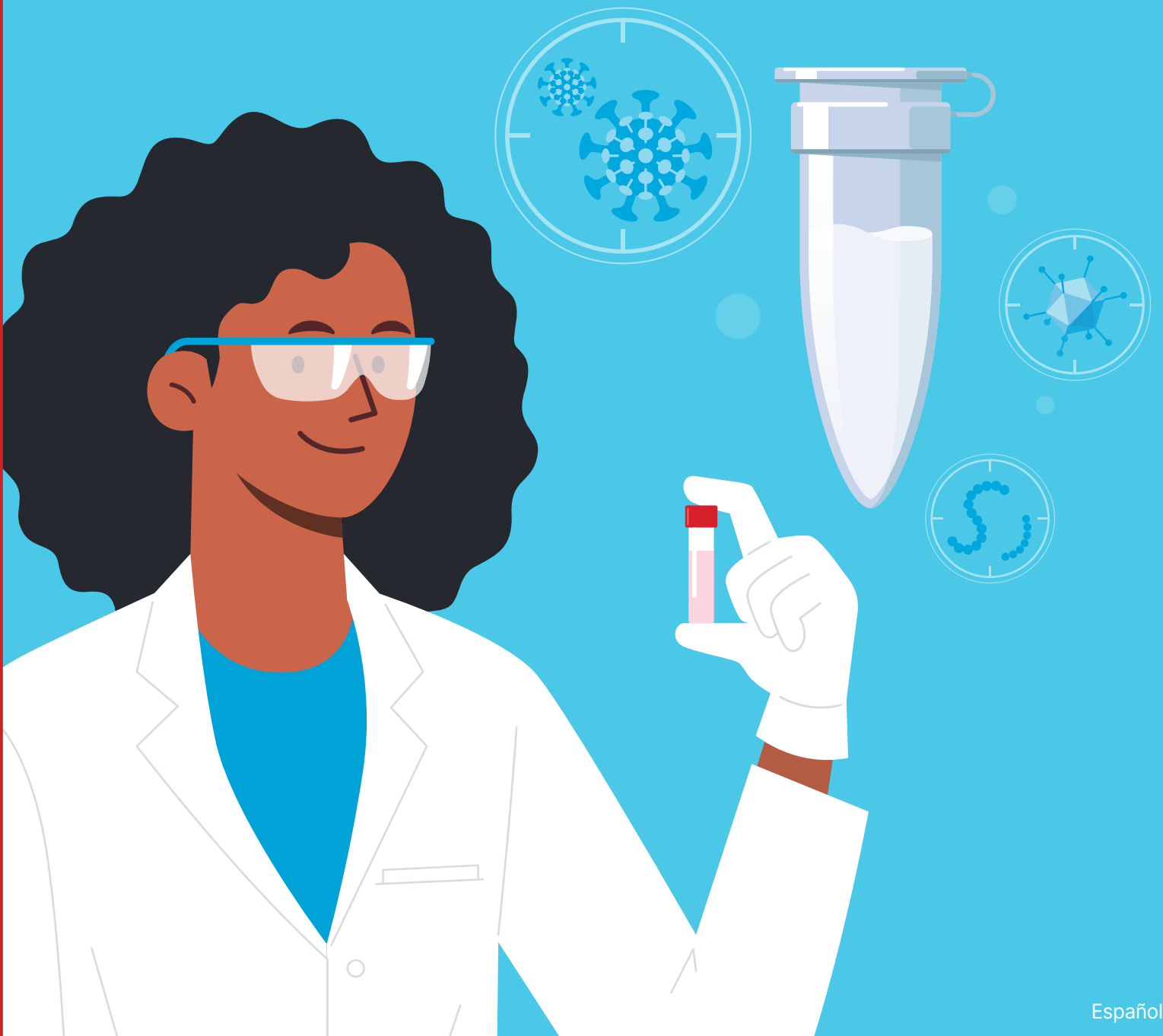


Rápida acción y mejores resultados clínicos con el MDx para síndrome respiratorio



MDx sintromico con beneficios para todos



Eficiencia

- Maximiza la eficacia operativa proporcionando el máximo de datos con un mínimo de pruebas.
- Aumenta la productividad y la eficacia operativa del laboratorio.
- Reduce la complejidad operativa con un proceso totalmente automatizado incluso para la interpretación de los resultados y el análisis de datos.

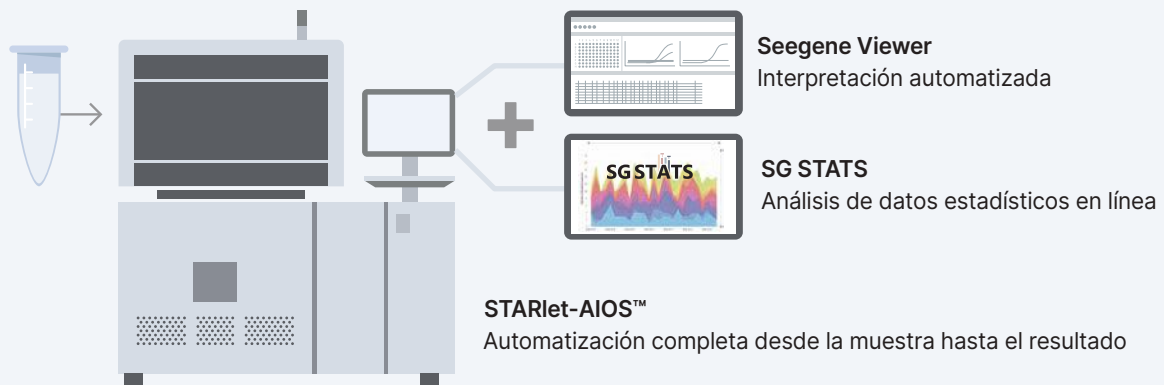
Certeza

- Ofrece más información clínica para una atención efectiva al paciente.
- Permite un diagnóstico oportuno y preciso para la toma de decisiones clínicas.
- Ayuda a predecir el pronóstico del paciente, incluida la gravedad.

Garantía

- Reduce los costos sanitarios por hospitalización y tratamientos innecesarios.
- Permite dedicar menos tiempo al diagnóstico y obtener más información clínica.

Sistema MDx todo en uno : Cubre todas las pruebas respiratorias con un único sistema.

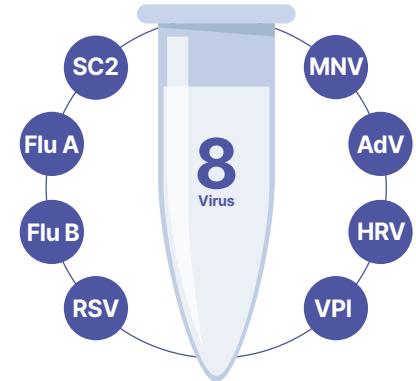


Pruebas esenciales para las infecciones respiratorias

Las infecciones respiratorias se encuentran entre las enfermedades más comunes en todo el mundo, afectan a la salud de las personas con diversos niveles de gravedad y se dan en todos los grupos de edad. Aunque los síntomas pueden parecer similares, el pronóstico difiere en función del virus causal. Por lo tanto, el diagnóstico rápido y preciso de los principales patógenos respiratorios es crucial para el tratamiento adecuado y la prevención de complicaciones graves.

Allplex™ RV Master Assay

Detección de 8 virus respiratorios principales, incluido el SARS-CoV-2



Analitos

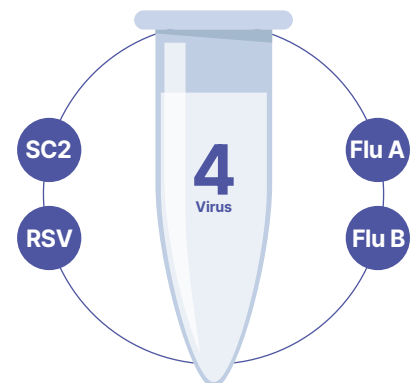
- SARS-CoV-2 (RdRP, S/N gene)
- Influenza A virus
- Influenza B virus
- Respiratory syncytial virus A/B
- Metapneumovirus
- Adenovirus
- Human rhinovirus
- Parainfluenza virus 1/2/3/4
- Control Interno (IC)

Muestras primarias

- Hisopado nasofaríngeo
- Aspirado nasofaríngeo
- Lavado broncoalveolar
- Saliva

Allplex™ SARS-CoV-2/FluA/FluB/RSV Assay

Detección de virus co-circulantes de la gripe, RSV y SARS-CoV-2 que muestran síntomas similares



Analitos

- SARS-CoV-2 (RdRP, S y N gene)
- Influenza A virus
- Influenza B virus
- Respiratory syncytial virus A/B
- Control interno (IC) endógeno
- Control interno (IC) exógeno

Muestras primarias

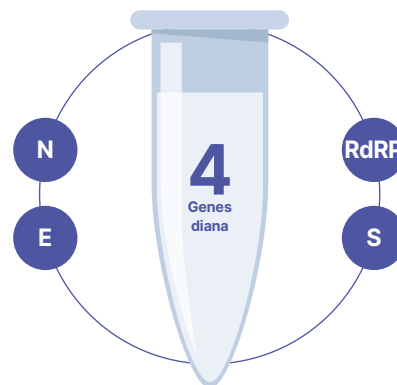
- Hisopado nasofaríngeo
- Aspirado nasofaríngeo
- Lavado broncoalveolar
- Esputo
- Saliva

Prueba fiable del SARS-CoV-2 con detección de múltiples dianas

El diagnóstico rápido del SARS-CoV-2 es crucial para identificar y aislar rápidamente a las personas infectadas, controlar la transmisión y aplicar estrategias de tratamiento eficaces que, en última instancia, reduzcan la propagación y el efecto del virus.

Allplex™ SARS-CoV-2 Assay

Herramienta robusta para detectar el SARS-CoV-2 con 4 genes diana



Analitos

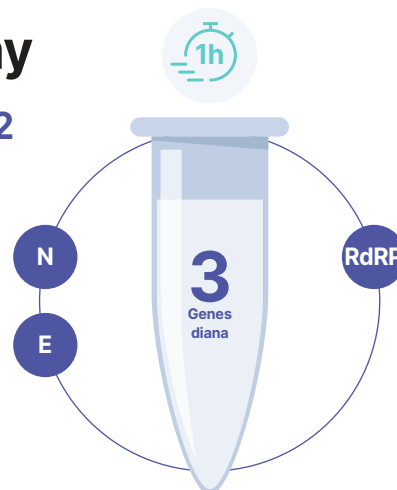
- N gene
- E gene
- RdRP gene
- S gene
- Control interno (IC) exógeno

Muestras primarias

- Hisopado nasofaríngeo
- Aspirado nasofaríngeo
- Lavado broncoalveolar
- Frotis orofaríngeo (garganta)
- Espujo
- Saliva*

Allplex™ SARS-CoV-2 fast PCR Assay

Prueba rápida y fiable para la detección de SARS-CoV-2 con 3 genes diana



Analitos

- N gene
- E gene
- RdRP gene
- Control interno (IC) endógeno

Muestras primarias

- Hisopado Nasofaríngeo*
- Saliva*

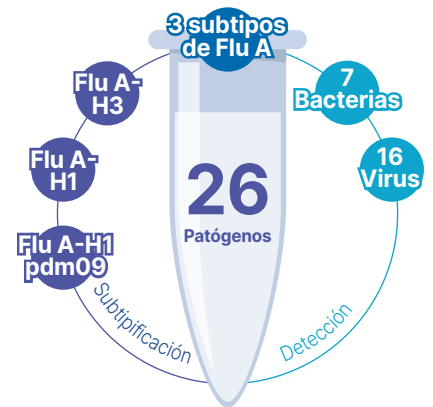
*Método sin extracción disponible.

Control respiratorio integral para detectar infecciones comunes

Las pruebas sindrómicas son cruciales para detectar e identificar virus y bacterias asociados a infecciones respiratorias. La coinfección de virus respiratorios y bacterias se asocia a una peor mortalidad y gravedad que la infección vírica o bacteriana aislada. Los paneles sindrómicos para PCR multiplex pueden ayudar a diagnosticar rápidamente la coinfección y reducir los costos de hospitalización y tratamientos innecesarios.

Allplex™ Respiratory Panel Assays

Detección de 16 virus respiratorios con subtificación de Flu A y 7 bacterias



Muestras primarias

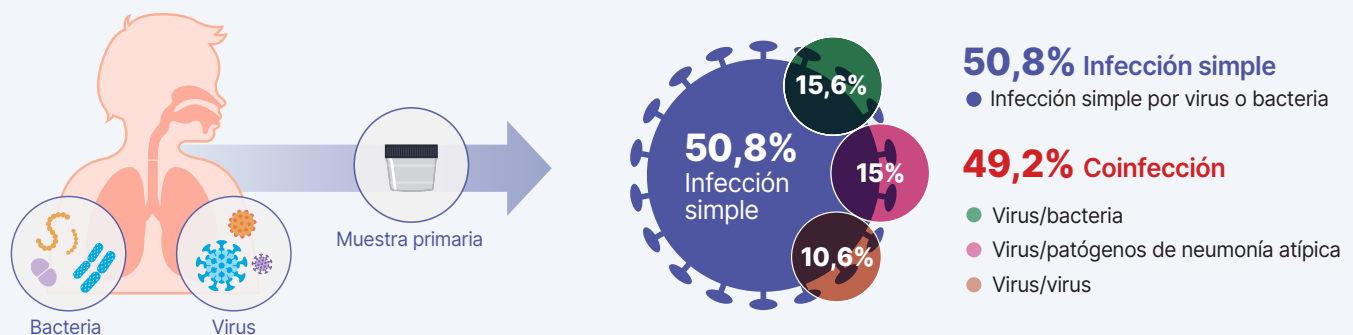
- Hisopado nasofaríngeo
- Aspirado nasofaríngeo
- Lavado broncoalveolar
- Esputo (solo neumobacteria)

Analitos^v

Panel 1A	Panel 2	Panel 3	Neumobacteria
<ul style="list-style-type: none"> - Influenza A virus - Influenza A-H1 - Influenza A-H1pdm09 - Influenza A-H3 - Influenza B virus - Respiratory syncytial virus A/B - Control Interno (IC) 	<ul style="list-style-type: none"> - Adenovirus - Enterovirus - Parainfluenza virus 1/2/3/4 - Metaneumovirus - Control Interno (IC) 	<ul style="list-style-type: none"> - Bocavirus - Rhinovirus - Coronavirus NL63 - Coronavirus 229E - Coronavirus OC43 - Control Interno (IC) 	<ul style="list-style-type: none"> - <i>Mycoplasma pneumoniae</i> - <i>Chlamydomphila pneumoniae</i> - <i>Legionella pneumophila</i> - <i>Haemophilus influenza</i> - <i>Streptococcus pneumoniae</i> - <i>Bordetella pertussis</i> - <i>Bordetella parapertussis</i> - Control Interno (IC)

La coinfección se asocia a la gravedad clínica de la neumonía

(Ref.) Análisis de la vigilancia nacional de patógenos respiratorios para la neumonía adquirida en la comunidad en niños y adolescentes. BMD Infect Dis. 2022; 22:330.



Solicitud de información

Producto	Tamaño	N.º de cat.	Instrumento	N.º de cat.
Allplex™ RV Master Assay	25 rxns	RV10363Z	Seegene STARlet-AIOS™	SG72100
	100 rxns	RV10307X	Seegene NIMBUS	65415-03
Allplex™ SARS-CoV-2/FluA/FluB/RSV Assay	25 rxns	RV10349Z	Seegene STARlet	67930-03
	100 rxns	RV10259X	SEEPREP32™	SG71100
Allplex™ SARS-CoV-2 Assay	100 rxns	RV10248X	Maelstrom™ 9600	M9600
Allplex™ SARS-CoV-2 fast PCR Assay	25 rxns	RV10345Z	CFX96™ Dx	1845097-IVD 1841000-IVD
	100 rxns	RV10344X		
Allplex™ Respiratory Panel 1A	25 rxns	RP10231Z		
	50 rxns	RP9702Y		
	100 rxns	RP9702X		
Allplex™ Respiratory Panel 2	25 rxns	RP10180Z		
	50 rxns	RP9802Y		
	100 rxns	RP9802X		
Allplex™ Respiratory Panel 3	25 rxns	RP10181Z		
	50 rxns	RP9601Y		
	100 rxns	RP9601X		
Allplex™ PneumoBacter Assay	25 rxns	PB10185Z		
	50 rxns	PB10175Y		
	100 rxns	PB10176X		

seegene.com



Seegene Inc.
Seúl, República de Corea
Tel : (+82) 2 2240 4000
Correo electrónico : info@seegene.com



Brasil

Contagem, MG, Brasil
Tel : (+55) 31 25153003
Correo electrónico :
contato@seegenebrazil.com.br

Alemania

Düsseldorf, Alemania
Tel : (+49) 211 83831 600
Correo electrónico :
sgg@seegene.com

México

Ciudad de México, México
Tel : (+52) 55 5132 6490
Correo electrónico :
marketing.mx@seegene.com

EE. UU.

California, EE. UU.
Tel : (+1) 925 448 8172
Correo electrónico :
Info.seegeneusa@seegene.com

Canadá

Toronto, Canadá
Tel : (+1) 800 964 5680
Correo electrónico :
canada@seegene.com

Italia

Génova, Italia
Tel : (+39) 010 667 1796
Correo electrónico :
info@arrowdiagnostics.it

Medio Oriente

Dubai, Emiratos Árabes Unidos
Tel : (+971) 4 558 7110
Correo electrónico :
sgme@seegene.com